

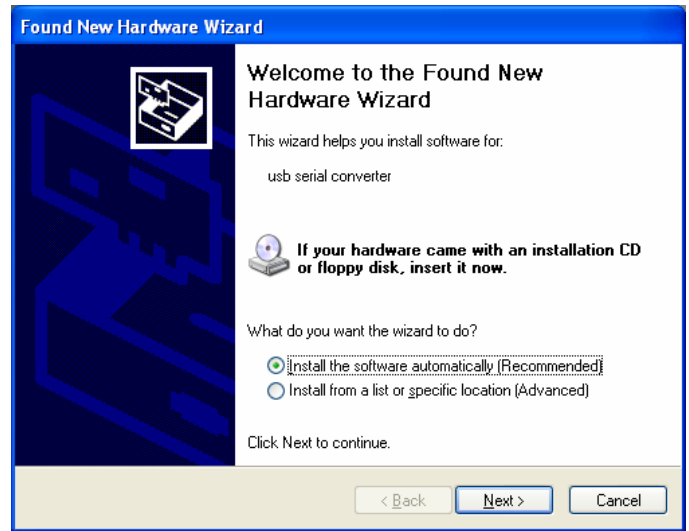
# HƯỚNG DẪN CÀI ĐẶT BỘ CHUYỂN ĐỔI USB-COM

## 1. Bước 1

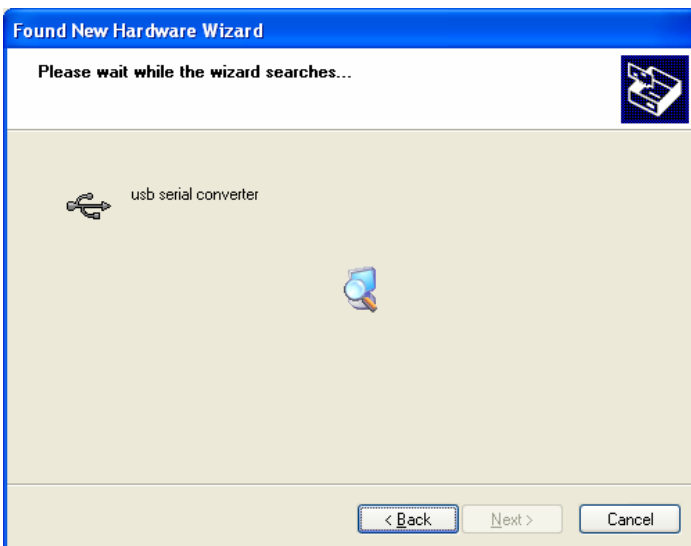
- Khởi động máy tính và đưa đĩa Driver của bộ chuyển đổi USB-COM vào máy tính.
- Cắm giắc bộ chuyển đổi USB-COM vào cổng USB máy tính.
- Đợi trong giây lát cho đến khi nhìn thấy hộp thoại giống như hình 1 và hình 2 xuất hiện.
- Thực hiện giống như các hình minh họa ở dưới và nhấp chuột vào nút “NEXT” giống như hình 3, hình 4 và hình 5.



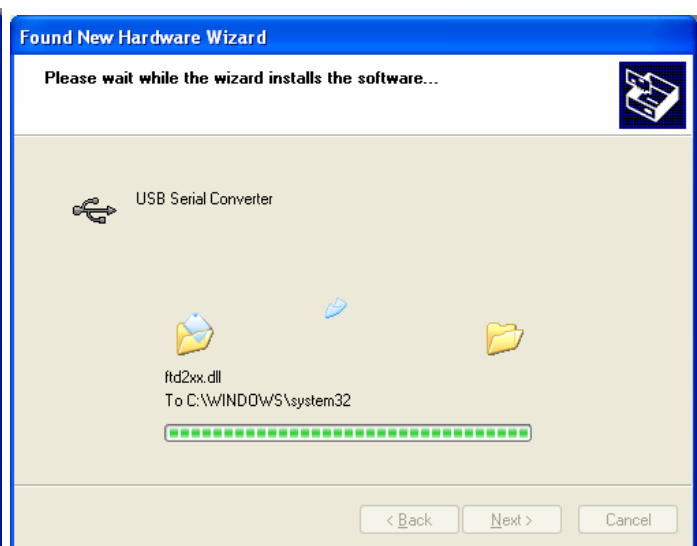
Hình 1



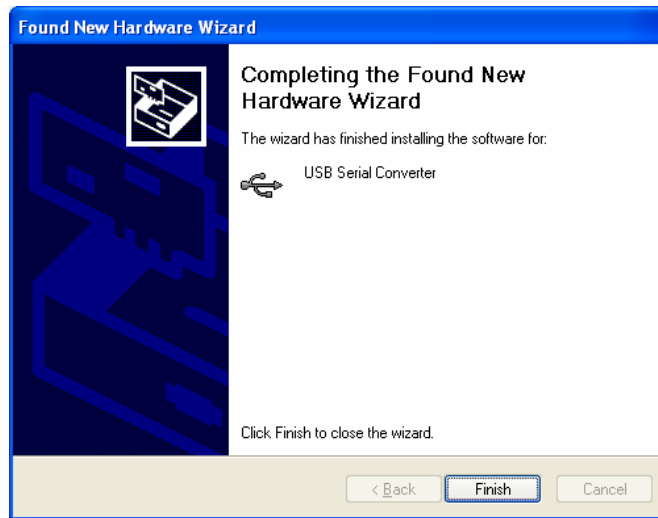
Hình 2



Hình 3



Hình 4



Hình 5

*(Chú ý: Trong khi cài đặt có thể sẽ yêu cầu cài lại lần thứ 2, cần lặp lại các bước trên để tiếp tục việc cài đặt.)*

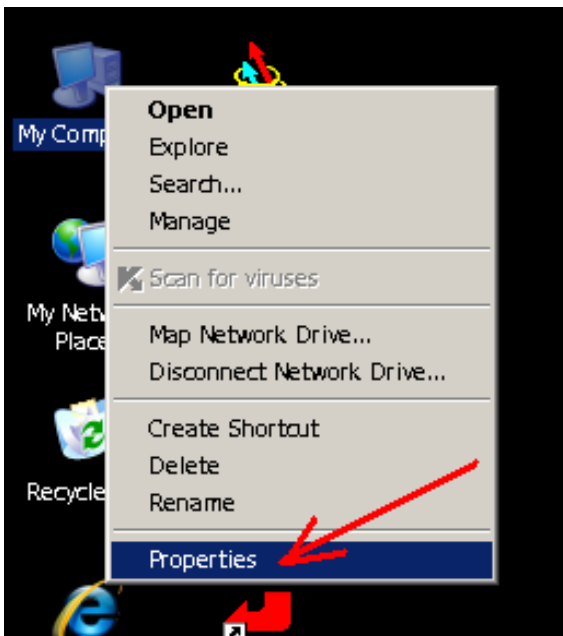
- Nhấp chuột vào nút “**Finish**”. Bây giờ, việc cài đặt bộ chuyển đổi USB-COM đã thực hiện xong.

## 2. Bước 2:

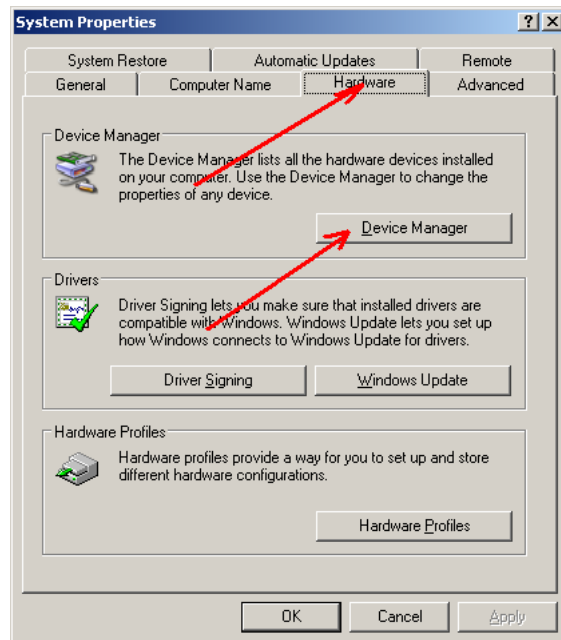
- Bạn cần đặt một cổng COM ảo trên máy tính phù hợp với cổng COM đã đặt ở phần mềm.  
 Chú ý: Cổng tên số cổng COM trên máy tính phải giống với tên số cổng COM đặt ở phần mềm.  
 Ví dụ: cổng COM ảo trên máy tính ta chọn là cổng số 04 thì ở phần mềm ta cũng phải chọn cổng COM là 04. Có thể đặt cổng COM là 04 giống như sau:

- Nhấp chuột phải vào biểu tượng “**My Computer**” trên màn hình và tiếp theo nhấp chuột trái vào khung “**Properties**” như hình 6.

- Nhấp chuột vào khung “**Hardware**” và tiếp theo nhấp chuột vào nút “**Device Manager**” như hình 6 và hình 7.

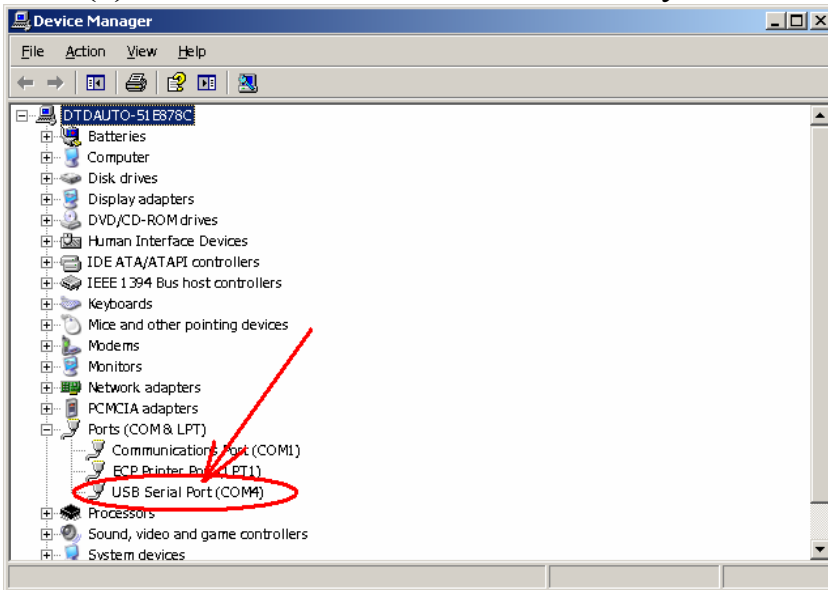


Hình 6

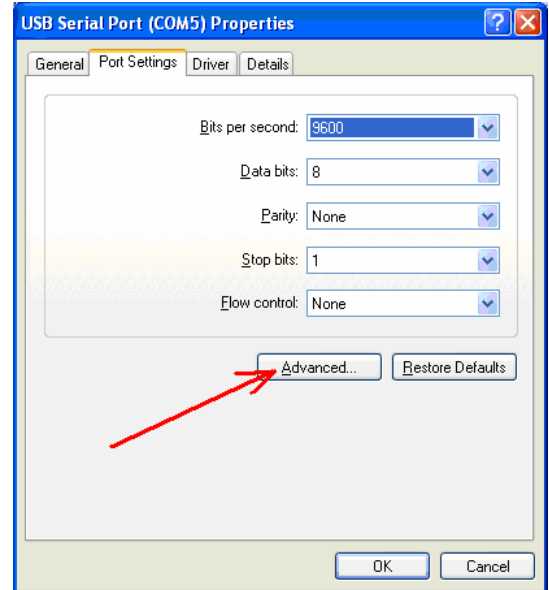


Hình 7

- Có thể thay đổi tên số cổng COM bằng cách nhấp chuột phải vào biểu tượng “USB Serial Port (#)”. Xem minh họa như hình dưới đây:

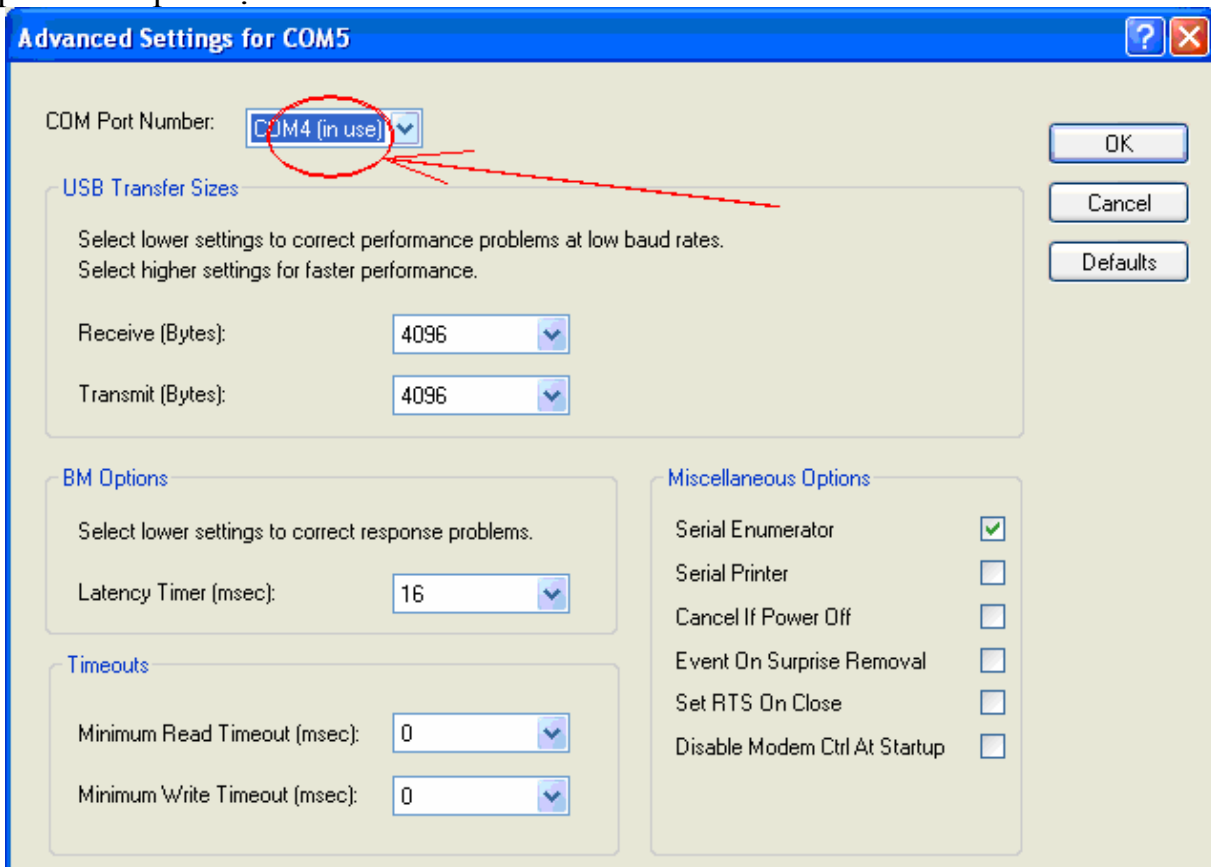


Hình 8



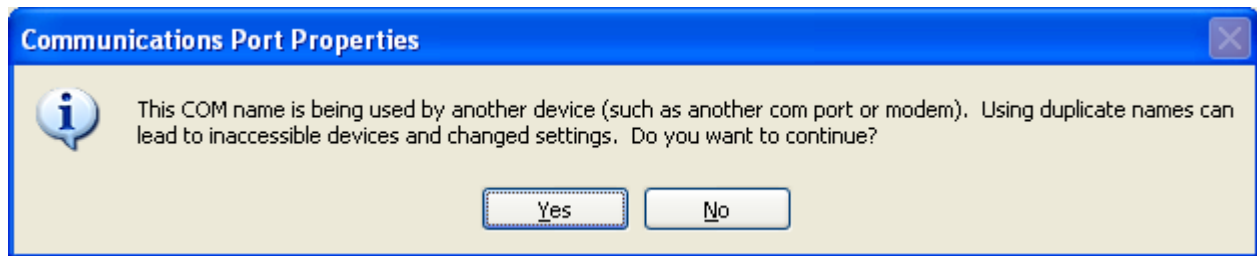
Hình 9

- Nhấp chuột vào nút “Advanced” và từ hộp lựa chọn “COM Port Number” đặt cổng COM là 04. Tiếp theo nhấp chuột vào nút “OK”.



Hình 10

- Nhấp chuột vào nút “Yes” để kết thúc quá trình cài đặt.

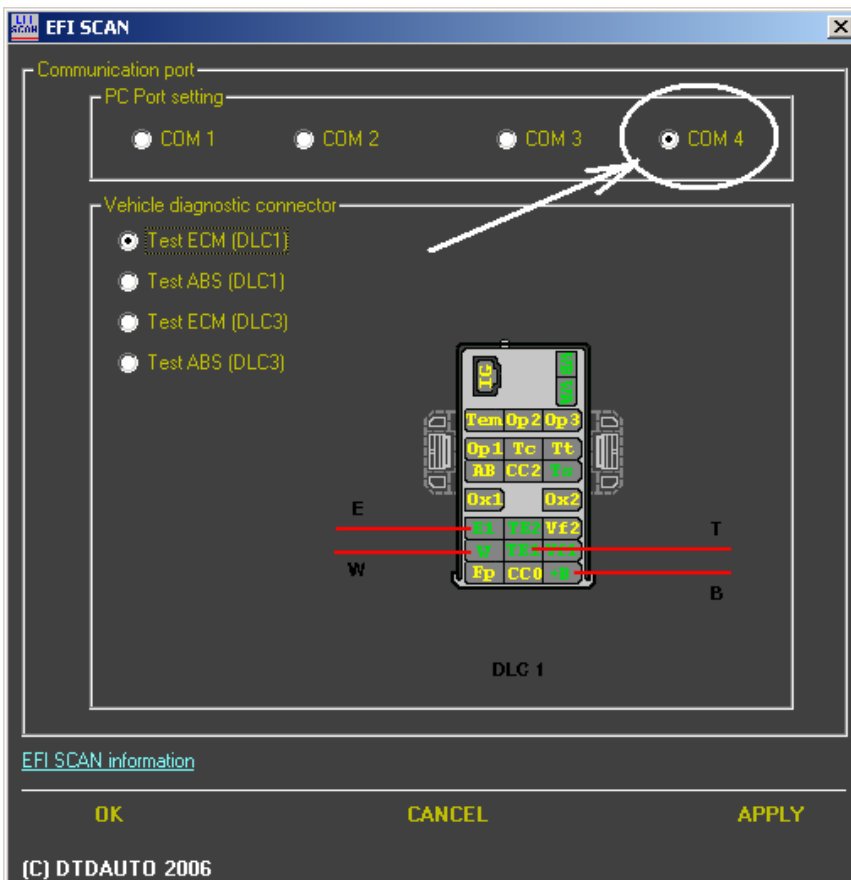


Hình 11

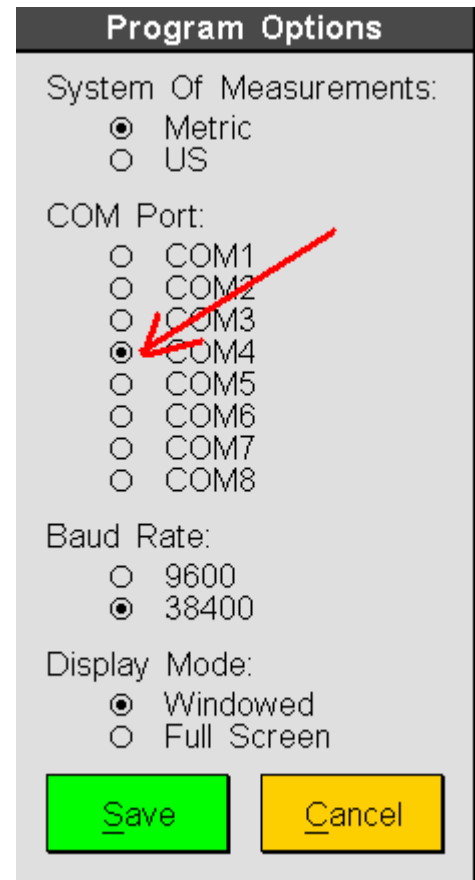
- Bây giờ, việc cài đặt bộ chuyển đổi USB-COM và thiết lập cổng đã hoàn tất. Để kiểm tra, rút ra và cắm lại bộ chuyển đổi USB-COM. Ở đây, bạn có thể nhìn thấy cổng COM ảo được lựa chọn là 04 giống như hình minh họa dưới.

### **3. Sử dụng cổng USB cho chương trình DTD-CODE và EFI Scan**

- Trong trường hợp này nếu bạn đặt số cổng của “**USB Serial Port Number**” là 04 thì bạn cần phải đặt số cổng COM trong hai chương trình DTD-CODE và EFI Scan là 04 giống như hình minh họa ở dưới:



Đặt cổng cho phần mềm EFI SCAN



Đặt cổng cho phần mềm DTD-CODE

**Xin trân trọng cảm ơn bạn đã đọc kỹ tài liệu này!**